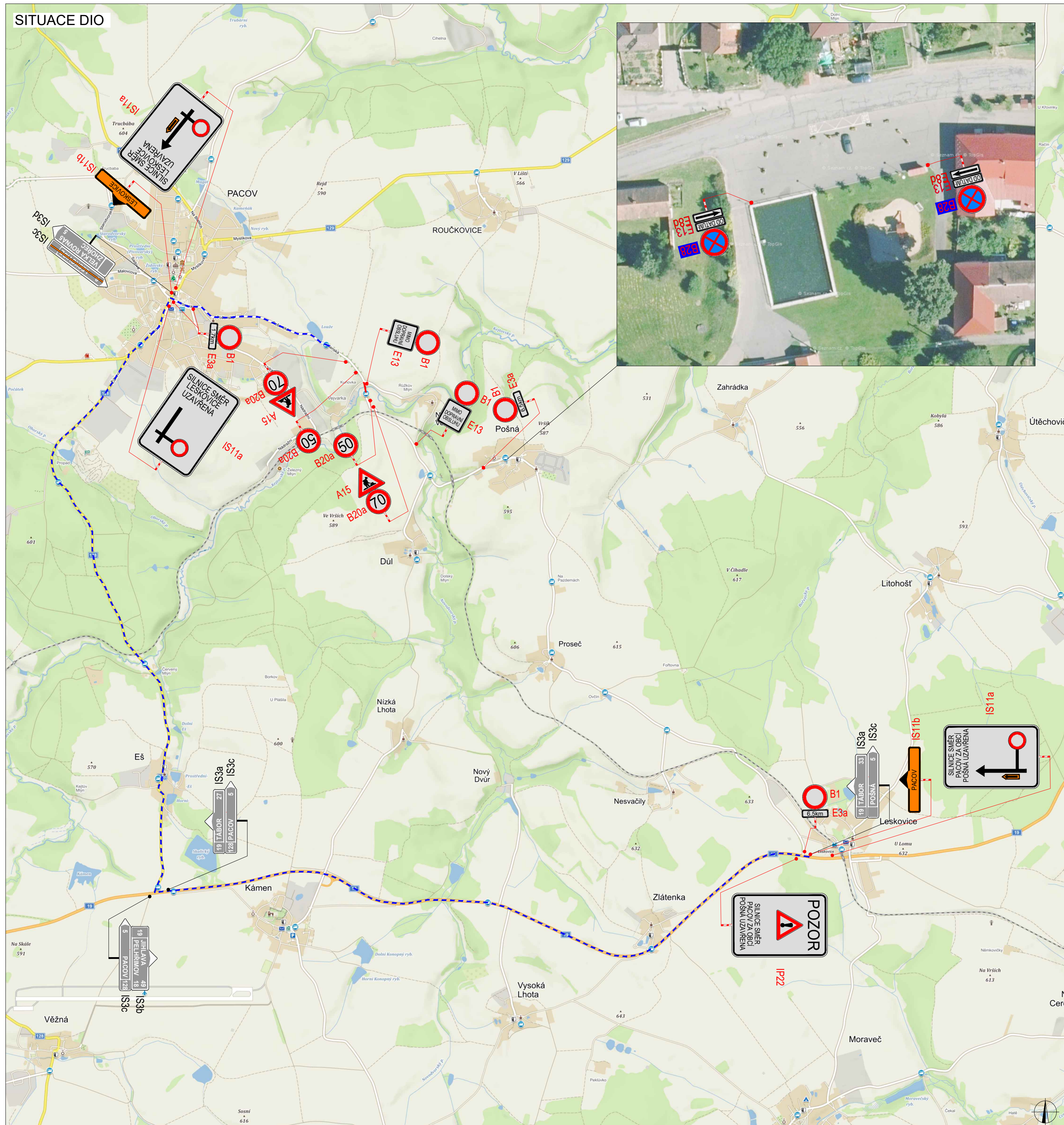
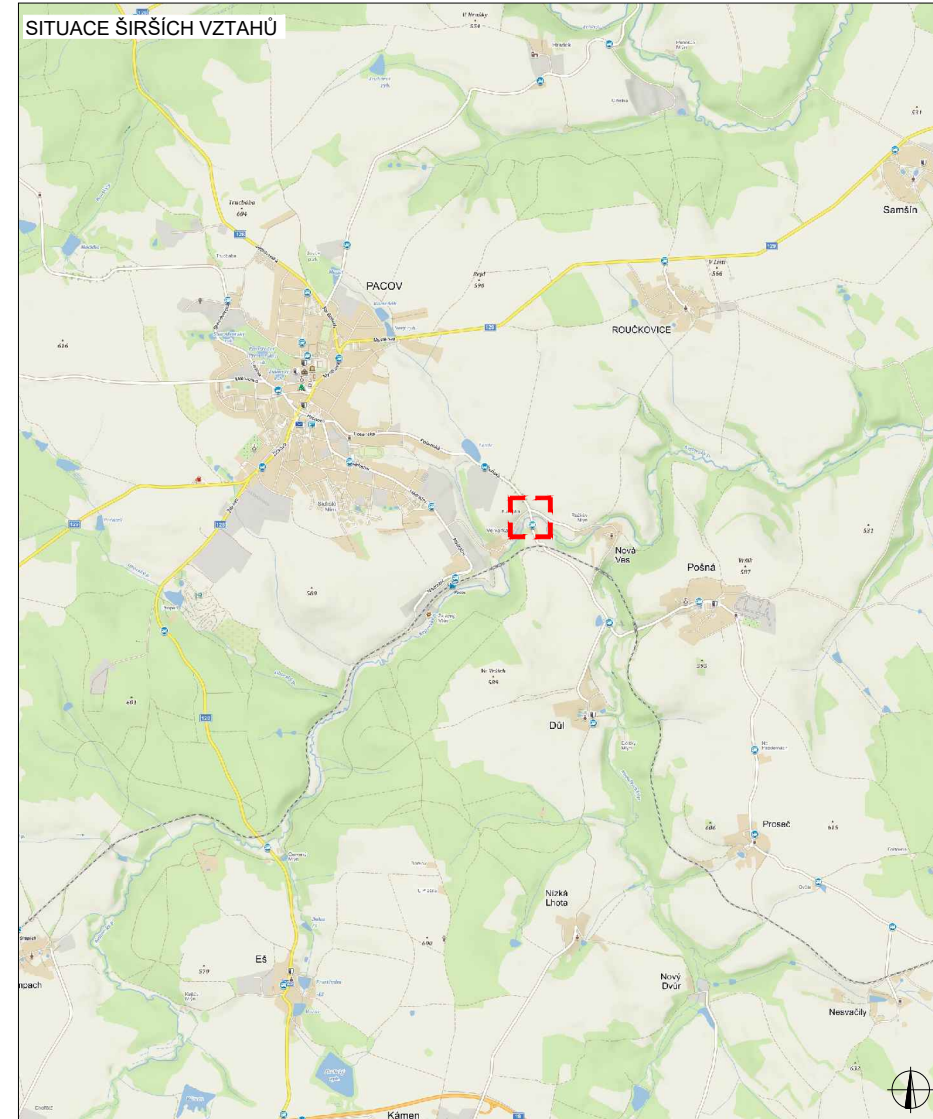


SITUACE DIO



PLATNOST DOKUMENTACE

V dne	V dne	V dne
-------------------	-------------------	-------------------

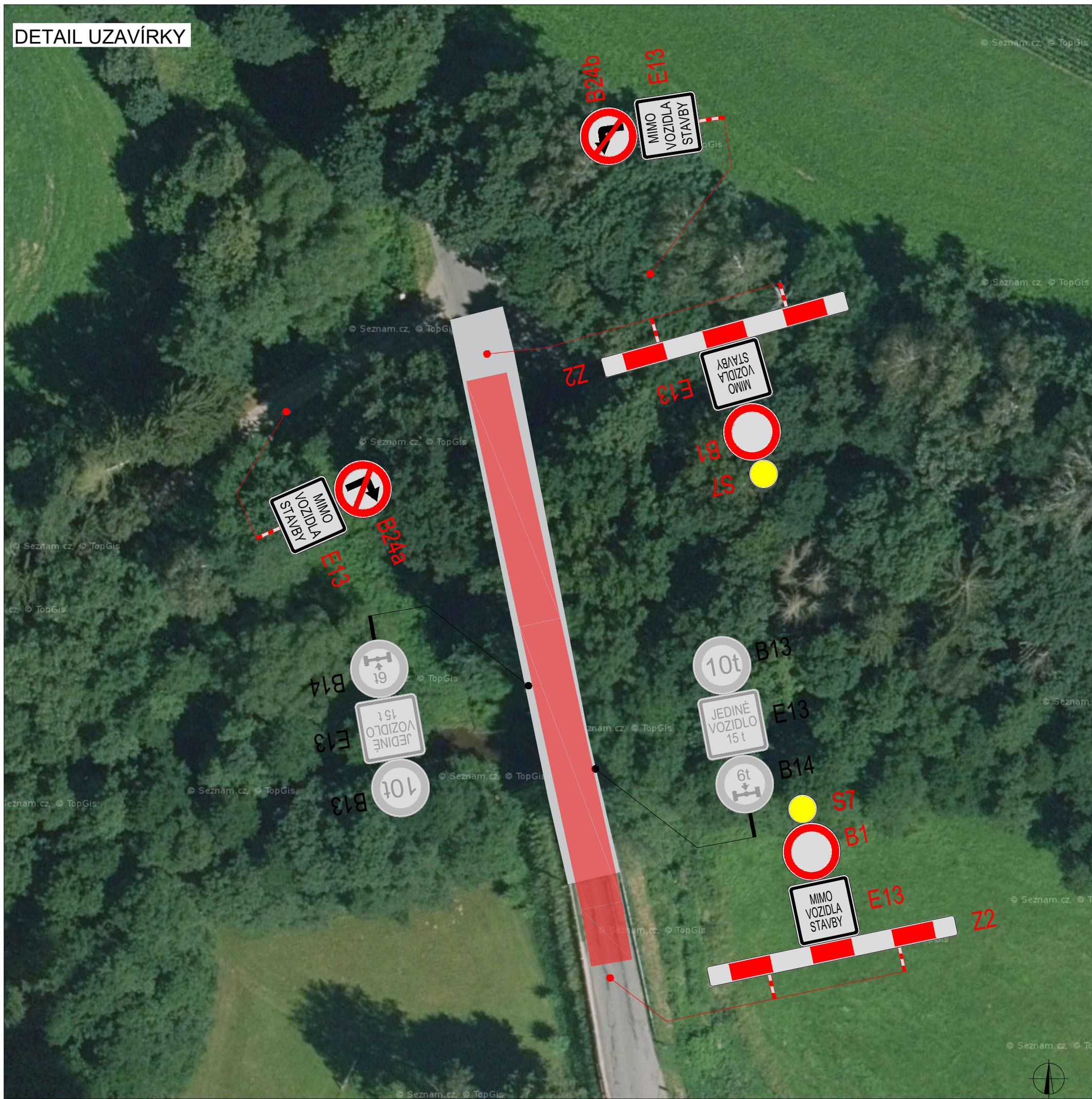


LEGENDA

	NAVŘEZENÉ PŘECHODNÉ DOPRAVNÍ ZNAČENÍ		UZAVÍRKA
	TRVALÉ DOPRAVNÍ ZNAČENÍ		OBJÍZDNÁ TRASA
	TRVALÉ DOPRAVNÍ ZNAČENÍ DOČASNĚ ZNEPLATNĚNÉ		

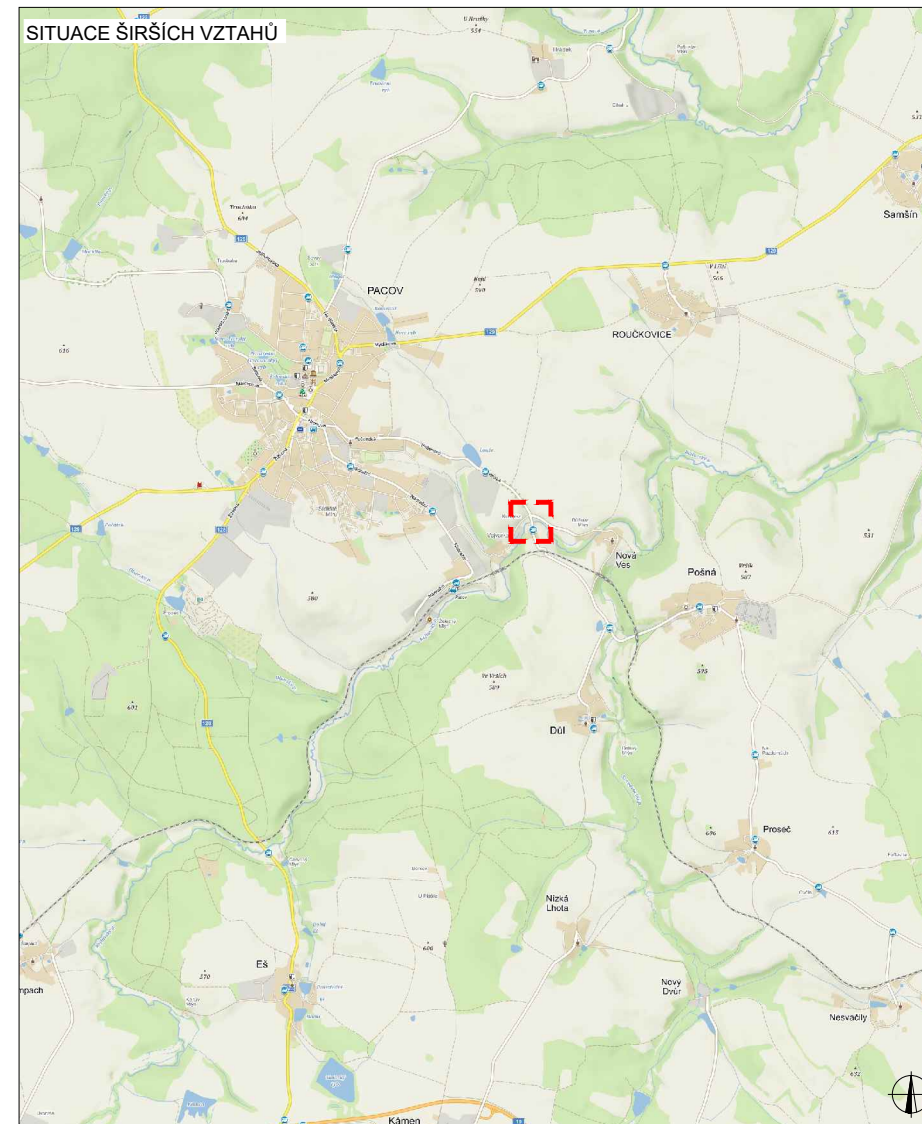
ZODPOVĚDNÝ PROJEKTANT:	Richard Peška		
VYPRACOVAL:	Lukáš Beránek		
KONTROLOVAL:	František Doupovec		
NAZEV STAVBY:	III/1296 Kuňkova - most ev.č. 1296-1 okres Pelhřimov, kraj Vysočina		
OBSAH:	Situace dopravně-inženýrských opatření	ČÍSLO ZAKÁZKY:	005/2023
		DATAUM:	01/2023
		FORMÁT:	
		MĚŘÍTKO:	-
		ÚČEL:	RDS
		ČÍSLO PŘÍLOHY:	1
		SOUPRAVA:	

DETAIL UZAVÍRKY



PLATNOST DOKUMENTACE

V dne	V dne	V dne
-------------------	-------------------	-------------------



LEGENDA

	NAVŘZENÉ PŘECHODNÉ DOPRAVNÍ ZNAČENÍ		UZAVÍRKA
	TRVALÉ DOPRAVNÍ ZNAČENÍ		
	TRVALÉ DOPRAVNÍ ZNAČENÍ DOČASNĚ ZNEPLATNĚNÉ		

ZODPOVĚDNÝ PROJEKTANT:	Richard Peška		VYZNAČ DOPRAVNÍ ŽIVČENÍ
VYPRACOVAL:	Lukáš Beránek		
KONTROLOVAL:	František Doupovec		
NÁZEV STAVBY:	III/1296 Kuňovka - most ev.č. 1296-1 okres Pelhřimov, kraj Vysočina		ČÍSLO ZAKÁZKY: 005/2023
OBSAH:	Situace dopravně-inženýrských opatření		DATUM: 01/2023
			FORMÁT:
			MĚŘÍTKO: -
			ČÍSLO PŘÍLOHY: 2
			SOUPRAVA:
			OČEL: RDS

VYZNAČ
DOPRAVNÍ ŽIVČENÍ

VYZNAČ, s.r.o.
Srážná 5113/1, 586 01 Jihlava